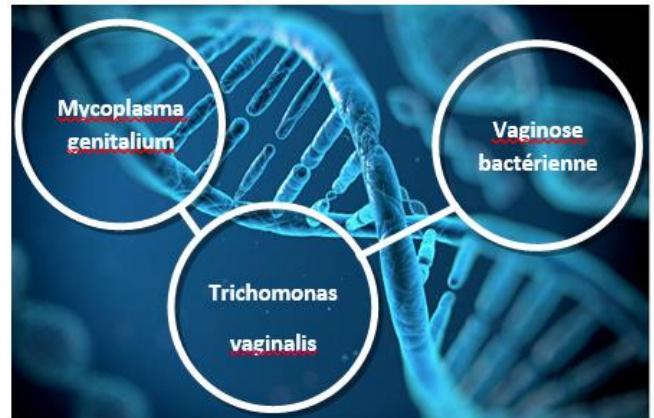


## Les laboratoires ORIADE NOVIALE développent une nouvelle approche dans le Diagnostic des infections génitales

A compter du **16 octobre 2017**, le diagnostic des infections gynécologiques sera réalisé par Biologie Moléculaire avec la PCR en temps réel BD Max (Becton Dickinson).

Nous avons choisi de vous proposer ce nouvel outil diagnostic innovant de développement majeur sur tous les Prélèvements Vaginaux (PV) en ciblant plus particulièrement les pathogènes suivants :



### MYCOPLASMA GENITALIUM

Pathogène **émergent** et **reconnu** en particulier dans les Urétrites Non Gonococciques (UNG)  
 Détection quantitative par PCR en temps réel : *Mycoplasma hominis*, *Mycoplasma genitalium*, *Ureaplasma urealyticum* et *Ureaplasma parvum* : « Une prescription explicite « recherche de mycoplasmes » sera toutefois nécessaire afin que la recherche du *Mycoplasma genitalium* soit réalisée ainsi que celle des autres espèces de mycoplasmes »

### TRICHOMONAS VAGINALIS

**Deuxième pathogène le plus impliqué dans les IST** en Europe occidentale\*

Pathogène **sous-diagnostiqué** par les techniques de biologie traditionnelle (microscopie) :

- Sensibilité médiocre (50-60%)
- Influence +++ du pré-analytique (fragilité du parasite lors du transport)

**La PCR apporte une vraie plus-value avec :**

- Une sensibilité très supérieure (95-98%)
- Des conditions pré-analytiques moins limitantes (travail sur l'ADN, ne nécessitant pas de conserver la viabilité du microorganisme)

\* Source: Global incidence and prevalence of selected curable sexually transmitted infections-2008. Geneva, World Health Organization, 2012.  
 L. Newman, J. Rowley, S. Vander Hoorn, N. Wijesooriya, M. Unemo, N. Low, et al. Global estimates of the prevalence and incidence of four curable sexually transmitted infections in 2012 based on systematic review and alobal reportina. PLOS ONE, 10 (2015), p. e0143304.

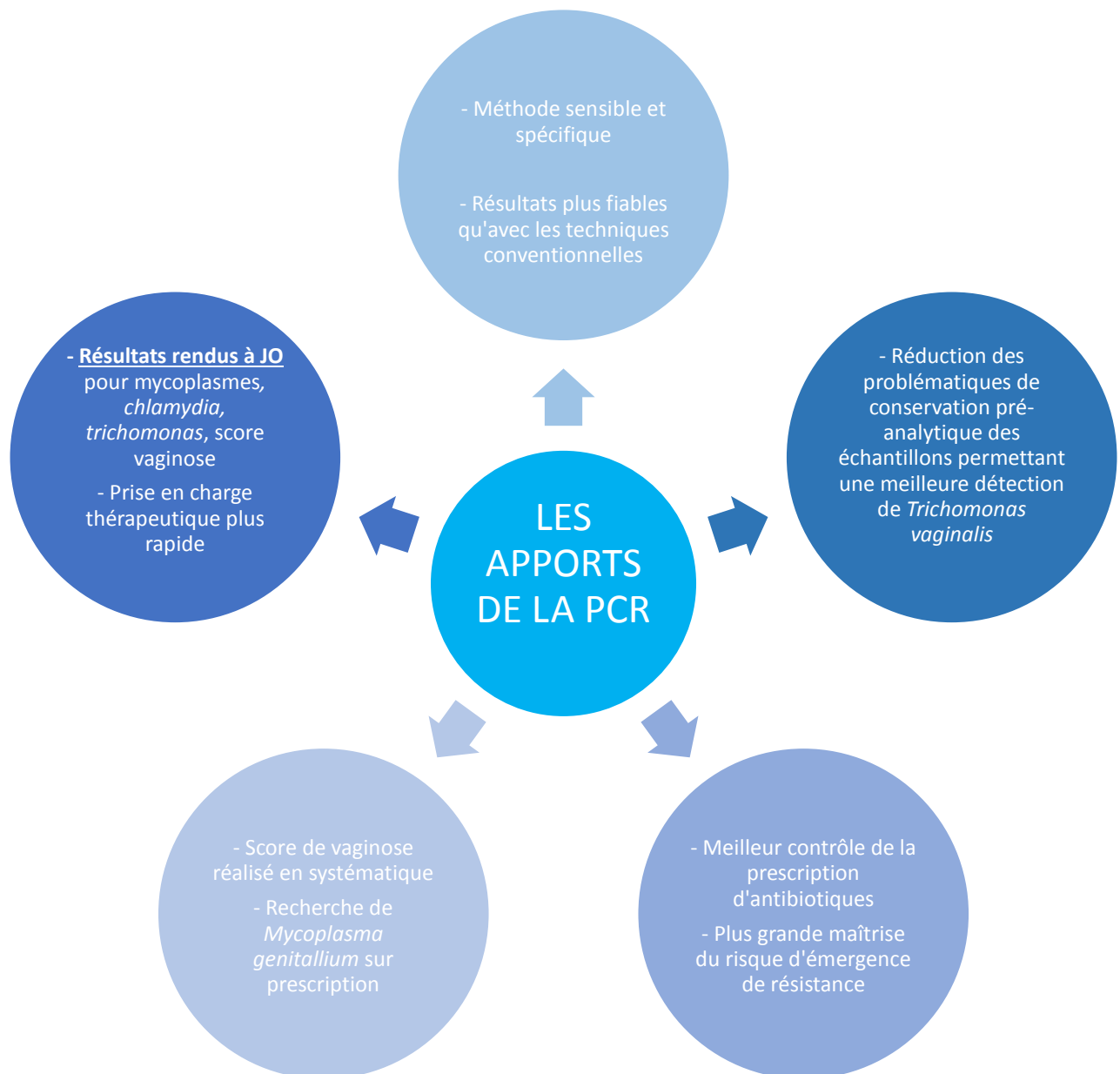
### MARQUEURS DE LA VAGINOSE BACTERIENNE

- La vaginose bactérienne est responsable d'inconfort, de pertes malodorantes et serait associée à des complications gynécologiques : maladie inflammatoire pelvienne, endométrite, risque de prématurité, fausses couches, infections du post partum, risque de complications post-opératoires gynécologiques et augmentation du risque de transmission de C. trachomatis, N. gonorrhoeae et du HIV.
- La vaginose bactérienne correspond à un déséquilibre de la flore vaginale, avec disparition de la flore protectrice au profit d'une prolifération de bactéries anaérobies et de Gardnerella vaginalis
- Le test BD Max permet de mesurer l'équilibre entre la flore normale et les bactéries d'une flore de substitution.

**Résultats univoques** (Absence / présence des marqueurs associés à la vaginose bactériennes), **rapides, sensibles et spécifiques** (performances supérieures au score de Nugent)

**Les laboratoires ORIADE NOVIALE développent une nouvelle approche dans  
 le Diagnostic des infections génitales**

L'INTERET DE CETTE NOUVELLE APPROCHE MOLECULAIRE (PCR BD Max)



**A NOTER**

- La réalisation d'un prélèvement vaginal complet (recherche de vaginose et de *Mycoplasma genitalium* inclus) chez vos patientes n'entraînera pas de sur-cotation hors nomenclature à vos patientes.
- La recherche de *Mycoplasma genitalium* chez l'homme (1<sup>er</sup> jet urinaire) n'entraînera pas non plus de sur-cotation.

Les laboratoires ORIADE NOVIALE développent une nouvelle approche dans le Diagnostic des infections génitales

Prélèvement des écouvillons vaginaux pour le test BD Max™ Panel vaginal

Instructions pour le médecin

Préparation du kit

1. Retirer l'écouvillon stérile de son tube de transport en évitant de contaminer l'embout ou la tige.

⚠ Ne pas toucher l'embout.  
Ne pas poser l'écouvillon.

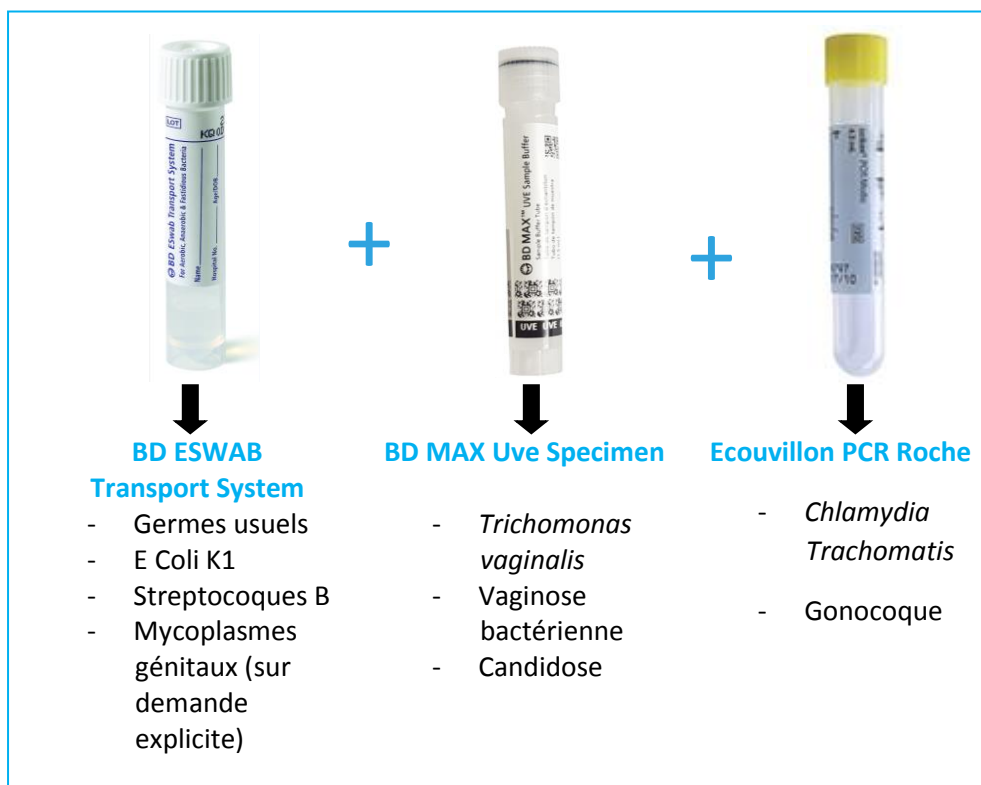
Si l'embout a été touché ou si l'écouvillon a été posé, le jeter et utiliser un nouveau kit de prélèvement.



Collecter

2. Maintenir la tige de l'écouvillon par le bouchon blanc.
3. Faire glisser l'écouvillon dans le vagin sur 5cm au plus.
4. Faire tourner l'écouvillon 10 à 15 secondes.
5. Ressortir l'écouvillon sans toucher la peau.
6. Casser l'écouvillon dans le tube BD MAX Uve Specimen.

QUELS ECOUVILLONS UTILISER ?



**Milieu M4RT**

- Herpès